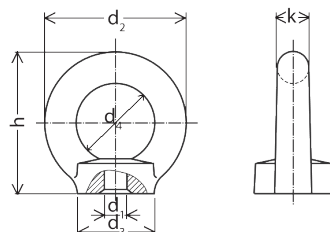


**NORMA: DIN 582****MATICE KRUHOVÉ ZÁVĚSNÉ  
LIFTING EYE NUTS**

Materiál: Ocel, nerez A2, A4

Povrchová úprava: Bez povrchové úpravy, zinek

Pevnost: 4.8

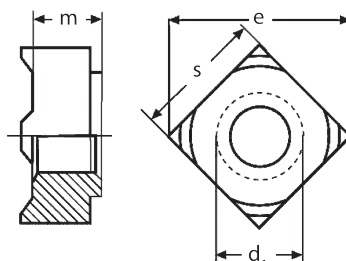


d1	h	d2	d3	d4	k	nosnost ve vzpřímené poloze / kg	nosnost v diagonální poloze 45° / kg
M 8	36	36	20	20	8	140	100
M 10	45	45	25	25	10	230	170
M 12	53	54	30	30	12	340	240
M 14	62	63	35	35	14	340	240
M 16	62	63	35	35	14	700	500
M 20	71	72	40	40	16	1200	860
M 24	90	90	50	50	20	1800	1290
M 27	109	108	65	60	24	1800	1290
M 30	109	108	65	60	24	3200	2300
M 36	158	126	75	70	28	4600	3300
M 42	147	144	85	80	32	6300	4500
M 48	168	166	100	90	38	8600	6100
M 56	187	184	110	100	42	11500	8200
M 64	208	206	120	110	48	16000	11000

**NORMA: DIN 928****MATICE K NAVAŘENÍ ČTYŘHRANNÉ  
SQUARE WELD NUTS**

Materiál: Ocel (C 0,25%), nerez A2

Povrchová úprava: Bez povrchové úpravy

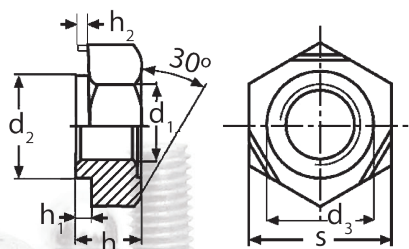


d1	e min	m	s	t min	t max
M 3	6,08	5	5,5	3	3,4
M 4	7,66	5,5	7	4,16	4,64
M 5	8,79	7	8	4,96	5,44
M 6	11,05	9	10	6,71	7,29
M 8	14,38	12	13	9,21	9,79
M 10	19,8	14	17/16	10,65	11,35
M 12	21,1	16	19/18	13,15	13,85
M 16	26,75	20	24	16,65	17,35
M 20	32,95	25	30	20,58	21,45
M 24	39,55	30	36	23,58	24,42

**NORMA: DIN 929****MATICE K NAVAŘENÍ ŠESTIHRANNÉ  
WELD NUTS HEXAGON**

Materiál: Ocel (C 0,25%), nerez A2

Povrchová úprava: Bez povrchové úpravy



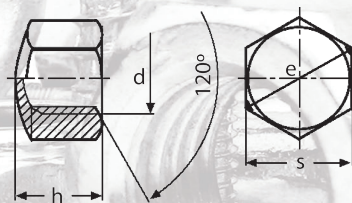
d1	d2	d3	h1	h2	h	s
M 3	4,5	4,5	0,55	0,25	3	7,5
M 4	6	6	0,65	0,35	3,5	9
M 5	7	7	0,7	0,4	4	10
M 6	8	8	0,75	0,4	5	11
M 8	10,5	10,5	0,9	0,5	6,5	14
M 10	12,5	12,5	1,15	0,65	8	17
M 12	14,8	14,8	1,4	0,8	10	19
M 14	16,8	16,8	1,8	1	11	22
M 16	18,8	18,8	1,8	1	13	24

**NORMA: DIN 917****MATICE UZAVŘENÉ  
HEXAGON CAP NUTS**

Materiál: Ocel, nerez A2, A4

Povrchová úprava: Zinek, leštěno pochromováno

Pevnost: 5.8



d	e min	h	s
M 3	6,08	5	5,5
M 4	7,66	5,5	7
M 5	8,79	7	8
M 6	11,05	9	10
M 8	14,38	12	13

d	e min	h	s
M 10	19,8	14	17/16
M 12	21,1	16	19/18
M 16	26,75	20	24
M 20	32,95	25	30
M 24	39,55	30	36