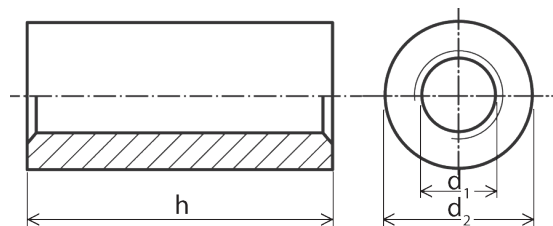


**KÓD: 6333****TRUBKOVÁ SPOJOVACÍ MATICE**  
**ROUND CONNECTION NUTS**

Materiál: Ocel, nerez - A2, A4,

Povrchová úprava: Bez povrchové úpravy, zinek

Pevnost: 4.8



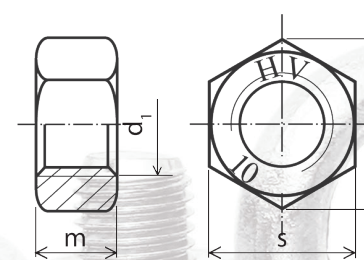
d1	h
M 5	20
M6	20
M8	30
M10	30
M12	30
M16	30

**DIN: 6915****ZVĚTŠENÁ ŠESTIHRANNÁ MATICE**  
**pro ocelové konstrukce**  
**EXTENDED HEXAGON NUTS**

Materiál: Ocel

Povrchová úprava: Bez povrchové úpravy, zinek, žárový zinek

Pevnost: 10.9



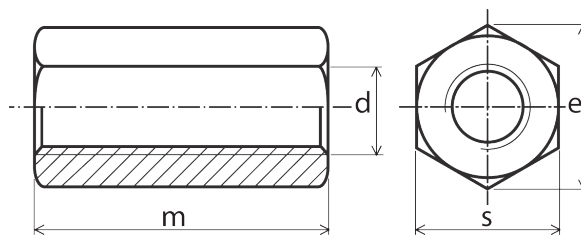
d1	e min	s	m
M 12	23,91	22	10
M 16	29,56	27	13
M 20	35,03	32	16
M 22	39,55	36	18
M 24	45,2	41	20
M 27	50,85	46	22
M 30	55,37	50	24

**NORMA: DIN 6334****ŠESTIHRANNÁ SPOJOVACÍ MATICE**  
**HEXAGON CONNECTION NUTS**

Materiál: Ocel, nerez A2, A4

Povrchová úprava: Zinek

Pevnost: 4.8



d	m	e min	s
M 5	15	8,79	8
M 6	18	11,05	10
M 8	24	14,38	13
M 8	30	14,38	13
M 10	25	18,9	17
M 10	30	18,9	17
M 12	30	21,1	19
M 16	48	26,75	24
M 20	60	32,95	30
M 24	72	39,55	36
M 30	90	50,85	46
M 36	108	60,79	55
M 42	126	73,3	65
M 48	144	82,6	75

