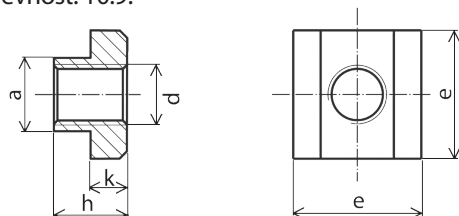


**NORMA: DIN 508****MATICE PRO T-DRÁŽKY****NUTS FOR T-SLOTS**

Materiál: Ocel

Povrchová úprava: Bez povrchové úpravy, zinek

Pevnost: 10.9.



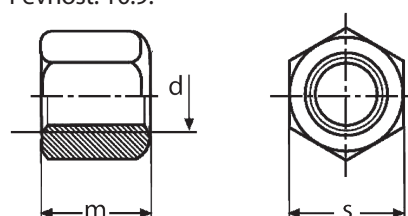
d	a	e	k	h
M 5	6	10	4	8
M 6	8	13	6	10
M 8	10	15	6	12
M 8	14	15	6	12
M 10	12	18	7	14
M 10	14	18	7	14
M 12	14	22	8	16
M 14	16	26	8	18
M 16	18	28	10	20
M 16	20	28	10	20
M 16	22	28	10	20
M 20	22	35	14	28
M 20	26	35	14	28
M 22	24	40	16	32
M 24	28	44	18	36

**NORMA: DIN 6330****ŠESTIHRANNÁ MATICE VYSOKÁ 1,5d****HEXAGON NUTS WITH COLLAR 1,5d**

Materiál: Ocel, nerez A2

Povrchová úprava: Bez povrchové úpravy, zinek

Pevnost: 10.9.



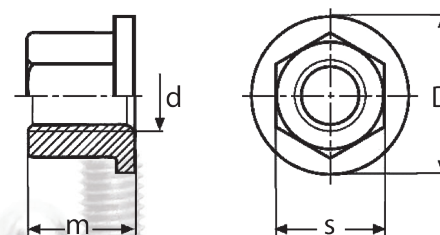
d	m	s
M 6	10	10
M 8	12	13
M 10	15	16/17
M 12	18	18/19
M 14	21	22
M 16	24	24
M 20	30	30
M 24	36	36
M 30	45	45

**NORMA: DIN 6331****ŠESTIHRANNÁ MATICE S NÁKRUŽKEM 1,5 d****HEXAGON NUTS WITH COLLAR 1,5 d**

Materiál: Ocel, nerez A2

Povrchová úprava: Bez povrchové úpravy

Pevnost: 10.9.



d	m	s	D
M 6	10	10	14
M 8	12	13	18
M 10	15	16	22
M 12	18	18	25
M 14	21	21	28
M 16	24	24	31
M 20	30	30	37
M 22	33	33	40
M 24	36	36	45
M 30	45	45	52

