



Šrouby metrické

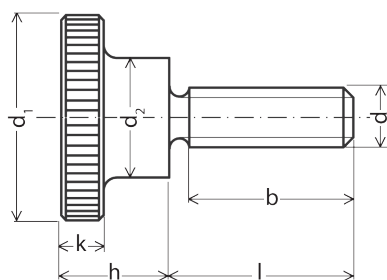
NORMA: DIN 464

ŠROUB VYSOKÁ RÝHOVANÁ HLAVA KNURLED THUMB SCREWS - HIGH TYPE

Materiál: Automatová ocel/Polyamid, nerez A2

Povrchová úprava: Zinek

Pevnost: 6.6



d	l	d2	d1	h	k	b
M 3	8	6	12	7,5	2,5	
M 3	10	6	12	7,5	2,5	
M 3	12	6	12	7,5	2,5	
M 3	16	6	12	7,5	2,5	9
M 3	20	6	12	7,5	2,5	9
M 4	8	8	16	9,5	3,5	
M 4	10	8	16	9,5	3,5	
M 4	12	8	16	9,5	3,5	
M 4	16	8	16	9,5	3,5	
M 4	20	8	16	9,5	3,5	12
M 4	25	8	16	9,5	3,5	12
M 4	30	8	16	9,5	3,5	12
M 5	10	10	20	11,5	4	
M 5	12	10	20	11,5	4	
M 5	16	10	20	11,5	4	
M 5	20	10	20	11,5	4	15
M 5	25	10	20	11,5	4	15
M 5	30	10	20	11,5	4	15
M 6	10	12	24	15	5	
M 6	12	12	24	15	5	
M 6	16	12	24	15	5	
M 6	20	12	24	15	5	
M 6	30	12	24	15	5	18
M 6	40	12	24	15	5	18
M 8	20	16	30	18	6	
M 8	25	16	30	18	6	
M 8	30	16	30	18	6	24
M 8	40	16	30	18	6	24
M 8	50	16	30	18	6	24

NORMA: DIN 580

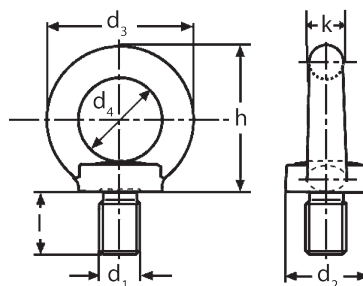
ŠROUB ZÁVĚSNÝ

LIFTING EYE BOLTS

Materiál: Ocel, nerez A2, A4

Povrchová úprava: Bez povrchové úpravy, zinek

Pevnost: 4.8



d1	h	l	d2	d3	d4	k	nosnost ve vzpřímené poloze / kg	nosnost v diagonální poloze 45° / kg
M 6	27,5	12	27	19	14	6,5	70	50
M 8	36	13	36	20	20	8	140	100
M 10	45	17	45	25	25	10	230	170
M 12	53	20,5	54	30	30	12	340	240
M 14	62	27	63	35	35	14	340	240
M 16	62	27	63	35	35	14	700	500
M 20	71	30	72	40	40	16	1200	860
M 22	90	36	90	50	50	20	1200	830
M 24	90	36	90	50	50	20	1800	1290
M 27	109	45	108	65	60	24	1800	1290
M 30	109	45	108	65	60	24	3200	2300
M 33	128	54	126	75	70	28	4600	3300
M 36	158	54	126	75	70	28	4600	3300
M 42	147	63	144	85	80	32	6300	4500
M 45	168	68	166	100	90	38	7000	5000
M 48	168	68	166	100	90	38	8600	6100
M 52	187	78	184	110	100	42	8600	6100
M 56	187	78	184	110	100	42	11500	8200
M 64	208	90	206	120	110	48	11500	8200
M 72	260	100	260	150	140	60	20000	14000
M 80	298	112	296	170	160	68	28000	20000
M 100	330	130	330	190	180	75	40000	29000