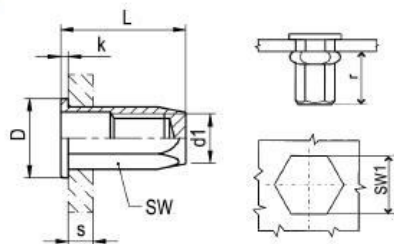


Nýtovací matice

šestihranná, uzavřená s plochou hlavou

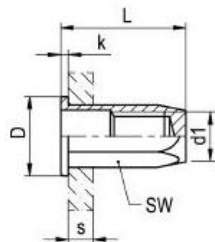


Materiál: ocel pozinkovaná

d1	Typ	SW1 mm +0,1	s mm	r (mm) min-max	SW mm	D mm	k mm	L mm	Pevnost v tahu N	Utahovací moment Nm
M 4	FTTEC	6,0	0,5 – 2,0	10,0 – 10,5	5,9	9,0	1,0	16,0	6.750	4
M 5	FTTEC	7,0	0,5 – 3,0	13,2 – 13,7	6,9	10,0	1,0	20,0	12.450	7
M 6	FTTEC	9,0	0,5 – 3,0	15,0 – 16,0	8,9	13,0	1,5	22,0	17.400	14
M 8	FTTEC	11,0	0,5 – 3,0	18,8 – 19,5	10,9	16,0	1,5	26,0	25.200	24

Nýtovací matice

šestihranná, uzavřená s plochou hlavou



Materiál: ocel pozinkovaná

d1	Typ	SW1 mm +0,1	s mm	Prac. zdvih nřadí *** mm	SW mm	D mm	k mm	L mm	Pevnost v tahu N
M 4	TUBTARA	6,0	0,5 – 2,0	2,0 – 1,5	6,0	9,0	1,0	15,5	8.000
M 5	TUBTARA	7,0	0,5 – 3,0	3,5 – 2,5	7,0	10,0		20,0	9.600
			3,0 – 5,5	4,0 – 2,0				22,5	10.300
M 6	TUBTARA	9,0	0,5 – 3,0	4,0 – 3,0	9,0	13,0	1,5	23,0	18.500
			3,0 – 5,5	3,5 – 2,0				25,0	19.700
M 8	TUBTARA	11,0	0,5 – 3,0	4,0 – 2,5	11,0	16,0		26,0	26.100
			3,0 – 5,5					28,5	31.900
M 10	TUBTARA	13,0	0,8 – 3,5	4,5 – 2,5	13,0	19,0	2,0	33,0	32.400
			3,5 – 6,0	4,0 – 2,5				35,5	31.700

* Lze objednat na základě předchozí poptávky

**) Výrobce neuvádí

***) Uvedené hodnoty jsou orientační