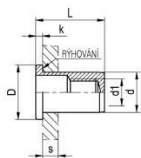


Nýtovací matice

uzavřená s plochou hlavou

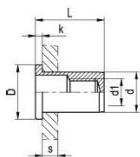


Materiál: ocel pozinkovaná

d1	Typ	Vrtání mm +0,1	s mm	r (mm) min-max	d mm	D mm	k mm	L mm	Pevnost v tahu N
M3	FTTC	5,0	0,3-1,8 1,8-3,0	9,8-10,3	4,9	7,0	0,8	14,5 15,5	4.300
M4	FTTC	6,0	0,3-2,5 2,5-4,0	11,3-12	5,9	9,0	1,0	16,5 19,0	7.300
M5	FTTC	7,0	0,5-3,0 3,0-5,0	12,3-13	6,9	10,0	1,2	18,0 20,5	11.450
M6	FTTC	9,0	0,5-2,3 2,3-4,0 4,0-6,0	14-14,5	8,9	12,0	1,5	20,5 22,0 23,5	16.900
M8	FTTC	11,0	0,8-3,5 3,5-6,0 5,5-8,0	17,5-18,2 17,5-18,2 19,0	10,9 10,9 11,0	15,0 15,0 16,0	1,5	25,5 28,0 32,0	24.200 24.200 26.000
M10	FTTC	12,0	1,0-3,5 3,5-6,0	21-22	11,9	16,0	1,7	29,0 31,5	28.650

Nýtovací matice

uzavřená s plochou hlavou



Materiál: ocel pozinkovaná

d1	Typ	vrtání mm +0,1	s mm	Prac. zdvih nářadí ^{*)} mm	d mm	D mm	k mm	L mm	Pevnost v tahu N	Utahovací moment Nm ^{**)}
M4	TUBTARA	6,1	0,5-3,0 3,0-4,5	2,5-1,5	6,0	10,0	0,75	15,5 17,0	8.000 8.000	
M5	TUBTARA	7,1	0,5-3,0 3,0-5,5	3,5-2,5 4,0-2,0	7,0	11,0	1,0	19,0 21,5	9.600 10.300	
M6	TUBTARA	9,1	0,5-3,0 3,0-5,5	4,0-3,0 3,5-2,0	9,0	13,0	1,5	23,0 26,0	18.500 19.700	
M8	TUBTARA	11,1	0,5-3,0 3,0-5,5	4,0-2,5	11,0	16,0	1,5	24,0 27,0	26.100 31.900	

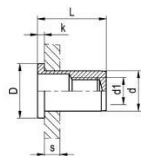
^{*} Lze objednat na základě předchozího poptávky

^{**)} Výrobce neuvádí

^{***)} Uvedené hodnoty jsou orientační

Nýtovací matice

uzavřená s plochou hlavou



„Ekonomická řada“

Materiál: ocel pozinkovaná

d1	Typ	Vrtání mm +0,1	s mm	r (mm) min-max	d mm	D mm	k mm	L mm	Pevnost v tahu N	Utahovací moment Nm
M4	LF-CO C	6,0	0,3-2,5 2,5-4,0	11,3-12,0 11,3-12,0	5,9	9,0	1,0	16,5 19,0	6.800	4
M5	LF-CO C	7,0	0,5-3,0 3,0-5,0	12,3-13,0	6,9	10,0	1,2	18,0 20,5	11.500	6
M6	LF-CO C	9,0	0,5-2,3 2,3-4,0 4,0-6,0	14,0-14,5	8,9	12,0	1,5	20,5 22,0 23,5	16.500	15
M8	LF-CO C	11,0	0,8-3,5 3,5-6,0	17,5-18,2	10,9	15,0	1,5	25,5 28,0	25.000	26
M10	LF-CO C	12,0	1,0-3,5 3,5-6,0	21,0-22,0	11,9	16,0	1,7	29,0 31,5	32.000	45