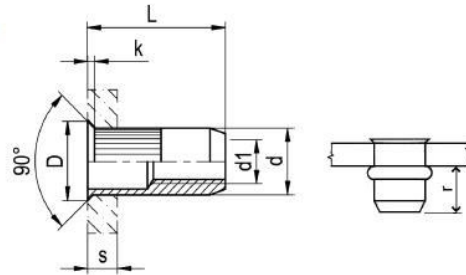


## Nýtovací matice

### otevřená, rýhovaná s malou hlavou 90°

Výhoda použití: není nutno zahlubovat otvor



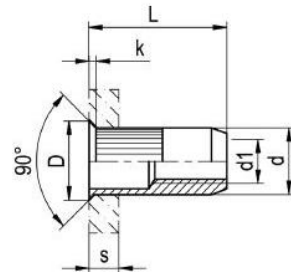
Materiál: ocel nerez (A2)

d1	Typ	Vrtání mm +0,1	s mm	r (mm) min-max	d mm	D mm	k mm	L mm	Pevnost v tahu N	Utahovací moment Nm
M 4	FTR	6,0	0,5 – 1,5	6,5 – 7,0	5,9	6,75	0,3	10,0	6 200	7
M 5	FTR	7,0	0,5 – 2,0	8,0 – 8,5	6,9	8,0	0,3	12,0	12 550	14
M 6	FTR	9,0	0,5 – 2,0	9,0 – 9,7	8,9	10,0	0,5	13,5	22 950	22
M 8	FTR	11,0	1,0 – 2,5	10,7 – 11,4	10,9	12,0	0,5	16,5	31 950	32

## Nýtovací matice

### otevřená, rýhovaná s malou hlavou 90°

Výhoda použití: není nutno zahlubovat otvor



Materiál: ocel nerez (A2)

d1	Typ	Vrtání mm +0,1	s mm	r (mm) min-max )	d mm	D mm	k mm	L mm
M 4	ITRG	6,0	0,5 – 2,5 2,5 – 4,0	6	5,9	7,0	0,5	10,0 12,5
M 5	ITRG	7,0	0,5 – 2,5 2,5 – 4,5	8 6,8	6,9	8,0	0,5	11,5 13,0
M 6	ITRG	9,0	0,5 – 3,0 3,0 – 6,0	9 8,6	8,9	10,0	0,6	14,0 17,5
M 8	ITRG	11,0	0,5 – 3,0 3,0 – 6,0	10,5 10	10,9	12,0	0,6	15,5 19,5
M10	ITRG	13,0	0,8 – 3,5 3,0 – 6,0	12,5 13,3	12,9	14,0	0,7	19,5 23