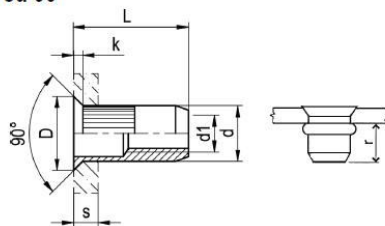


Nýtovací matice

otevřená, rýhovaná se zápusťnou hlavou 90°



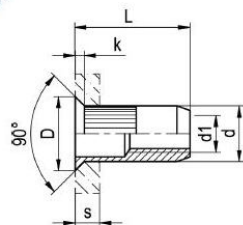
Materiál: ocel pozinkovaná

d1	Typ	Vrtání mm +0,1	S mm	r (mm) min-max	d mm	D mm	k mm	L mm	Pevnost v tahu N	Utahovací moment Nm
M 4	CK-KN	6,0	1,7 - 3,5 3,5 - 5,0	6,0	5,9	9,0	1,5	11,5 13,0	7.800	5,0
M 4	ITSG	6,0	3,5 - 6,0	6,0	5,9	9,0	1,5	14,0	*)	5,0
M 5	CK-KN	7,0	1,7 - 4,0 4,0 - 6,0	7,0	6,9	10,0	1,5	13,0 15,0	12.000	9,5
M 6	CK-KN	9,0	1,5 - 4,0 3,0 - 6,0	8,5	8,9	11,0	1,5	14,0 17,0	17.000	20,0
M 8	CK-KN	11,0	1,5 - 4,0 3,0 - 6,0	9,5	10,9	13,0	1,5	16,0 19,0	26.000	32,0
M 10	CK-KN	12,0	1,8 - 4,0 4,0 - 6,0	11,5	11,9	15,0	1,5	18,0 20,5	33.000	48,0
M 12	ITSG	16,0	1,7 - 4,5	17,5	15,9	19,0	1,9	26,0	*)	82,0

*) Výrobce neuvádí

Nýtovací matice

otevřená, rýhovaná se zápusťnou hlavou 90°
pro větší ϕ otvoru



Materiál: ocel pozinkovaná

d1	Typ	Vrtání mm +0,1	S mm	Prac. zdvih nářadí *** mm	d mm	D mm	k mm	L mm	Pevnost v tahu N	Utahovací moment Nm **)
M 4	TUBTARA	6,4	1,7 - 3,5 3,5 - 5,0	2,5 - 1,5 2,5 - 1,5	6,3	9,0	1,5	11,5 13,0	8.000 8.000	
M 5	TUBTARA	7,4	1,7 - 4,0 4,0 - 6,5	3,0 - 1,5 3,5 - 1,5	7,3	10,0	1,5	13,0 16,0	9.600 10.300	
M 6	TUBTARA	9,4	1,7 - 4,5 4,5 - 6,5	3,5 - 2,0 3,0 - 1,5	9,3	12,0	1,5	17,0 19,0	18.500 19.700	
M 8	TUBTARA	11,5	1,7 - 4,5 4,5 - 6,5	1,7 - 4,5 4,5 - 6,5	11,4	14,0	1,5	19,0 21,0	26.100 31.900	
M 10	TUBTARA	13,0	1,7 - 4,5 4,5 - 6,5	1,7 - 4,5 4,5 - 6,5	12,9	15,4	1,5	21,0 23,0	32.400 31.700	