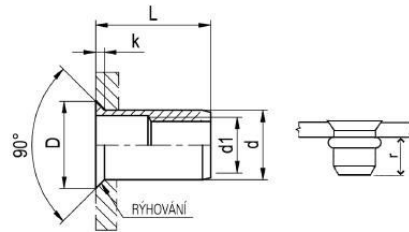


Nýtovací matice

otevřená se zápusťnou hlavou 90°

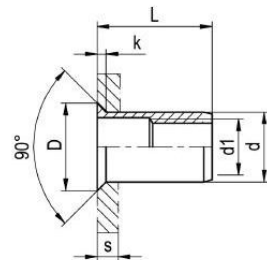


Materiál: hliník

d1	Typ	Vrtání mm +0,1	s mm	r (mm) min-max	d mm	D mm	k mm	L mm	Pevnost v tahu N	Utahovací moment Nm
M 3	FTS	5,0	1,5-2,8 2,8-4,0	4,7-5,3	4,9	8,0	1,5	9,5 10,5	2 600	0,7
M 4	FTS	6,0	1,5-3,5 3,5-5,0	5,8-6,1	5,9	9,0	1,5	11,0 13,0	3 900	2,5
M 5	FTS	7,0	1,5-3,8 3,8-6,0	6,8-7,3	6,9	10,0	1,5	13,0 15,0	5 900	5
M 6	FTS	9,0	1,5-3,8 3,8-6,0	8,5-9,2	8,9	12,0	1,5	15,0 17,0	8 600	8
M 8	FTS	11,0	1,5-3,8 3,8-6,0	9,5-10,4	10,9	14,0	1,5	16,5 19,0	10 200	20
M10	FTS	12,0	1,5-3,8 3,8-6,0	11,0-12,0	11,9	15,0	1,5	18,0 20,5	14 000	25

Nýtovací matice

otevřená se zápusťnou hlavou 90°



Materiál: hliník

d1	Typ	Vrtání mm +0,1	s mm	Prac. zdvih nářadí *** mm	d mm	D mm	k mm	L mm	Pevnost v tahu N	Utahovací moment Nm **)
M 3	TUBTARA	5,1	1,7-3,5	1,7-1,0	5,0	8,0	1,5	11,25	3 900	
M 4	TUBTARA	6,0	1,7-3,5 3,5-5,0	3,0-1,0 2,7-1,5	6,0	9,0	1,5	11,5 13,0	4 330 4 420	
M 5	TUBTARA	7,0	1,7-4,0 4,0-6,5	3,0-1,5 3,0-1,0	7,0	10,0	1,5	13,0 16,0	6 000 5 520	
M 6	TUBTARA	9,0	1,7-4,5 4,5-6,5	3,5-1,5 3,0-1,5	9,0	12,0	1,5	17,0 19,0	10 000 10 000	
M 8	TUBTARA	11,0	1,7-4,5 4,5-6,5	2,7-1,5 3,5-1,5	11,0	14,0	1,5	19,0 21,0	14 000 11 200	
M10	TUBTARA	12,5	1,7-4,5 4,5-6,5	3,5-2,0 4,5-2,7	12,4	15,4	1,5	21,0 23,0	17 700 23 000	