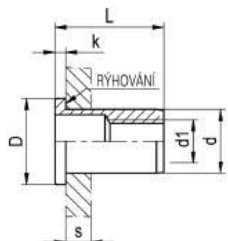


## Nýtovací matice

otevřená s plochou hlavou

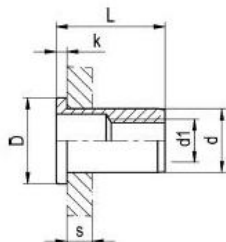


Materiál: ocel - nerez (A2)

d1	Typ	Vrtání mm +0,1	s mm	r (mm) min-max	d mm	D mm	k mm	L mm	Pevnost v tahu N	Utahovací moment Nm
M 3	FTT/C	5,0	0,3-1,0 1,0-2,0 2,0-3,0	5,5-5,8	4,9	7,0	0,8	8,5 9,5 10,5	3.800	1,5
M 4	FTT/C	6,0	0,3-2,5 2,5-4,0	5,5-6,0	5,9	9,0	1,0	11,0 13,0	6.200	7
M 5	FTT/C	7,0	0,5-3,0 3,0-5,0	7,2-7,7	6,9	10,0	1,2	13,0 15,5	12.550	14
M 6	FTT/C	9,0	0,5-2,3 2,3-4,0 4,0-6,0	7,6-8,2	8,9	12,0	1,5	14,5 16,0 17,5	22.950	22
M 8	FTT/C	11,0	0,8-3,5 3,5-6,0	9,5-10,1	10,9	15,0	1,5	17,5 20,0	31.950	32
M10	FTT/C	13,0	1,0-3,5 3,5-6,0	13,0-14,0	12,9	17,0	1,7	21,0 24,0	39.800	54

## Nýtovací matice

otevřená s plochou hlavou



Materiál: ocel - nerez (304 Cu)

d1	Typ	Vrtání mm +0,1	s mm	Prac. zdvih nářadí <sup>***</sup> mm	d mm	D mm	k mm	L mm	Pevnost v tahu N	Utahovací moment Nm <sup>**</sup>
M 4	TUBTARA	6,0	0,5-2,0 2,0-3,5	2,0-1,5 2,6-1,7	6,0	9,0	1,0	12,0 13,5	9.000 9.000	
M 5	TUBTARA	7,0	0,5-3,0 3,0-5,0	2,7-1,7 4,0-2,0	7,0	10,0	1,0	12,5 16,0	13.750 16.000	
M 6	TUBTARA	9,0	0,5-3,0 3,0-5,0 5,0-7,0	3,0 4,5-2,75 **)	9,0	12,0	1,5	16,0 18,0 20,0	24.000 24.000 **)	
M 8	TUBTARA	11,0	0,5-3,0 3,0-5,5	4,2-2,6 5,5-3,0	11,0	15,0	1,5	17,5 20,0	25.800 37.000	
M 10	TUBTARA	12,1	0,8-3,0 3,0-5,0	3,5-2,5 3,5-2,5	12,0	15,0	1,0	19,5 21,5	45.000 37.000	