

**NORMA: DIN 982**

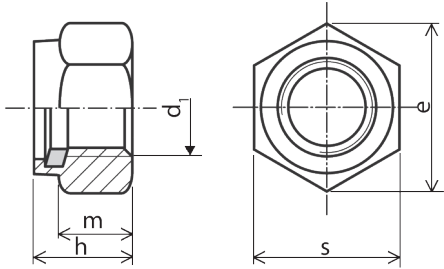
POJISTNÁ MATICE-vysoký tvar s polyamidovou vložkou

LOCK NUTS - high form with polyamid box

Materiál: Ocel, nerez A2, A4

Povrchová úprava: Zinek

Pevnost: 8.8



d1	h	e min	s	m
M 5	6,3	8,79	8	4,4
M 6	8	11,05	10	4,9
M 8	9,5	14,38	13	6,44
M 10	11,5	18,9	17/16	8,04
M 12	14	21,1	19/18	10,37
M 14	16	24,49	22/21	12,1
M 16	18	26,75	24	14,1
M 18	20	29,56	27	15,1
M 20	22	32,95	30	16,9
M 22	25	35,03	32/34	18,1
M 24	28	39,55	36	20,2

**NORMA: DIN 985**

POJISTNÁ MATICE

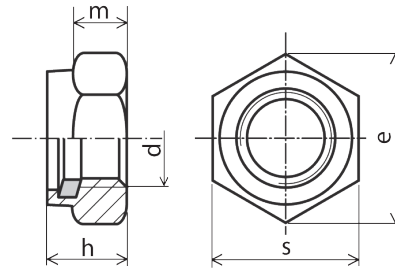
-nízký tvar s polyamidovou vložkou

LOCK NUTS - low form with polyamid box

Materiál: Ocel, nerez A2, A4

Povrchová úprava: Zinek

Pevnost: 8.8, 10.9



d	e min	h max	m	s
M 2	4,91	2,5	1,6	4,5
M 2,5	5,51	3,8	2	5
M 2,6	5,51	3,8	2	5
M 3	6,01	4	2,4	5,5
M 3,5	6,64	4,5	2,6	5
M 4	7,66	5	2,9	7
M 5	8,79	5	3,2	8
M 6	11,05	6	4	10
M 7	12,12	7,5	4,7	11
M 8	14,38	8	5,5	13
M 10	18,9	10	6,5	17/16
M 12	21,1	12	8	19/18
M 14	24,49	14	9,5	22/21
M 16	26,75	16	10,5	24
M 18	29,56	18,5	13	27
M 20	32,95	20	14	30
M 22	35,03	22	15	32/34
M 24	39,55	24	15	36
M 27	45,2	27	17	41
M 30	50,85	30	19	46
M 33	55,37	33	22	50
M 36	60,79	36	25	55
M 39	66,44	39	27	60
M 42	72,09	42	29	65
M 45	76,95	45	32	70
M 48	82,6	48	36	75

