

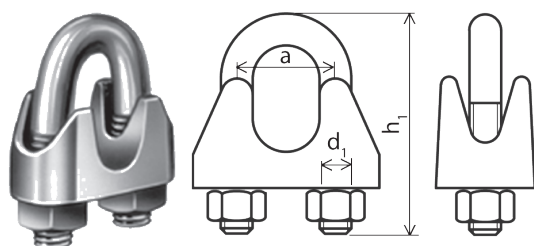
**NORMA: DIN 741**

LANOVÁ SVORKA

WIRE ROPE CLIP

Materiál: Ocel, nerez A2

Povrchová úprava: Zinek



na lanko		a	d1	h1
3	1/8	9	M4	20
5	3-16	11	M5	24
6	1/4	13	M5	28
8	5/16	16	M6	34
10	3/8	19	M8	42
11	7/16	20	M8	44
13	1/2	24	M10	55
14	9/16	25	M10	57
16	5/8	29	M12	63
19	3/4	32	M12	75
22	7/8	37	M14	85
26	1 IN	41	M14	95
30	1 1/8	48	M16	110
34	1 1/4	52	M16	120
38	1 1/2	58	M16	140

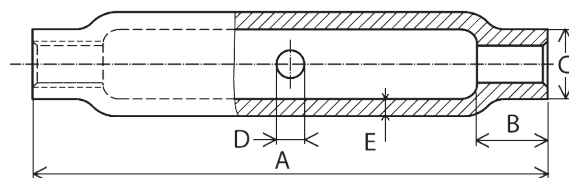
NORMA: DIN 1478

MATICE PRO NAPÍNAČE

TURNBUCKLES

Materiál: ocel, nerez A4

Povrchová úprava: Bez povrchové úpravy, zinek, žárový zinek



M	A	B	C	D min	D max	E	Nosnost
M6	110	7,5	17,2	5,7	6,3	2,9	780
M8	110	10	17,2	7,5	8,5	3,6	930
M10	125	12	21,3	7,5	8,5	4	1330
M12	125	15	25	9,5	10,5	4	1650
M16	170	20	30	9,5	10,5	4,5	2260
M20	200	24	33,7	11,5	12,5	5	2850
M24	255	29	42,4	11,5	12,5	5,6	3950
M30	255	36	51	15,5	16,5	6,3	5550
M36	295	43	63,5	15,5	16,5	8	8810
M42	330	51	70	19,5	20,5	8,8	10800
M48	355	58	82,5	19,5	20,5	10	14400
M56	355	68	90	24,5	25,5	15	18000
M64	425	77	100	24,5	25,5	16	22000

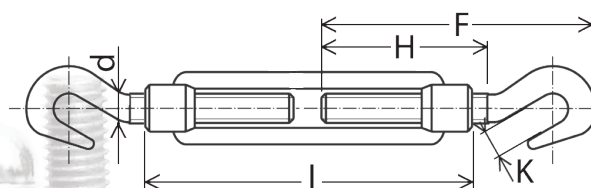
NORMA: DIN 1480

ANGLICKÁ MATICE, NAPÍNAČ HÁK, HÁK

TURNBUCKLES STUB ENDS

Materiál: ocel, nerez A4

Povrchová úprava: Bez povrchové úpravy, zinek, žárový zinek



d	I	H	F	K	Nosnost
M 5	71	35	61	7	60
M 6	110	50	77	8	80
M 8	110	60	98	10	120
M 10	125	73	116,5	12,5	180
M 12	125	90	146	16	260
M 14	140	80	140	15	360
M 16	170	100	165	16	500
M 20	200	105	180	18	800
M 24	255	135	225	30	1200
M 30	255	140	255	30	1800
M 36	295	170	300	32	2600